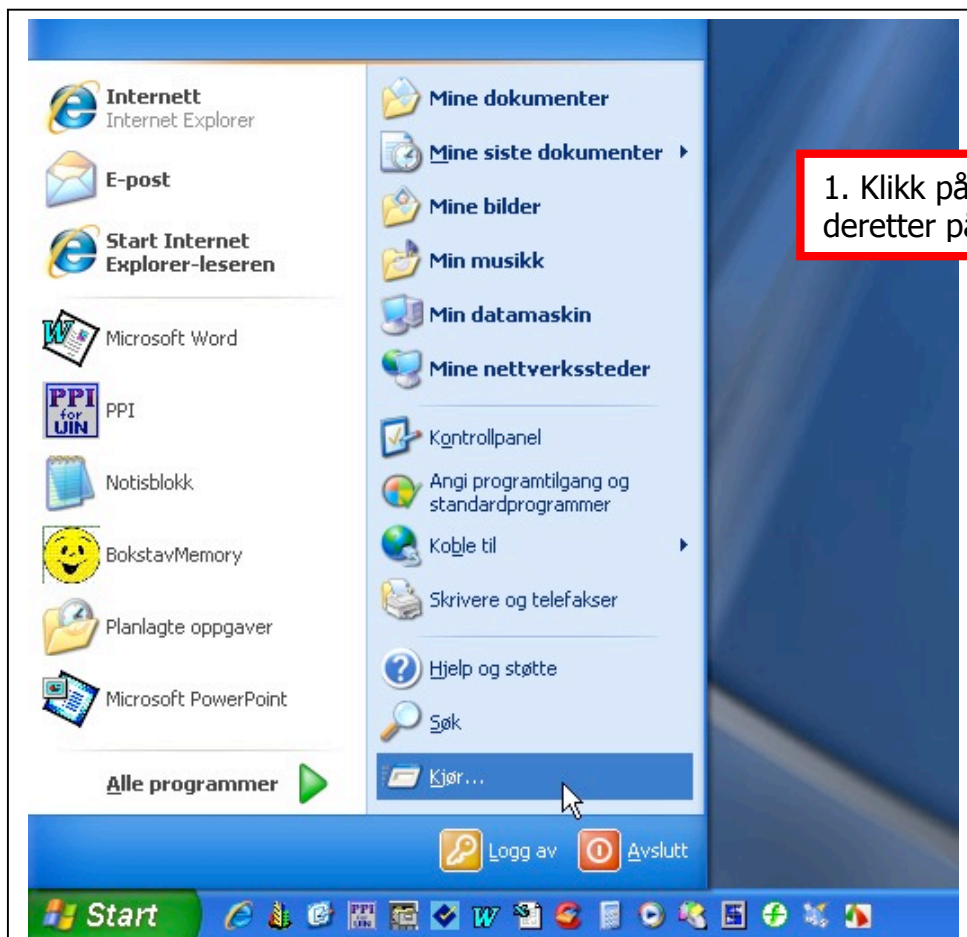
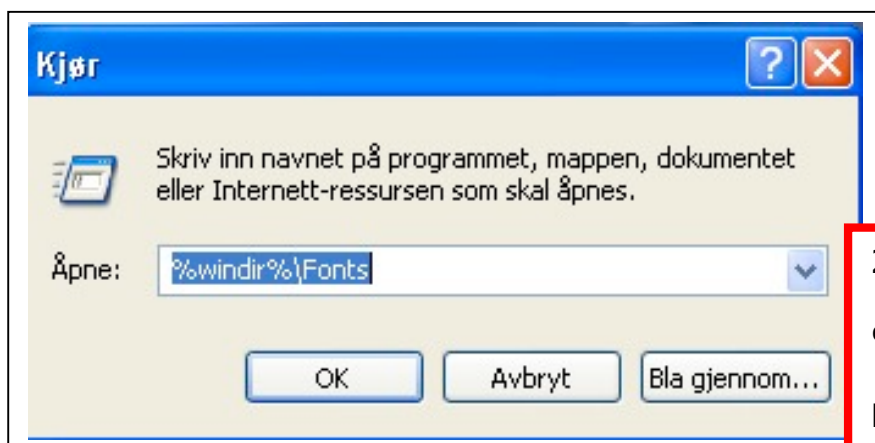


Framgangsmåte når skrifttype skal legges inn på ny.

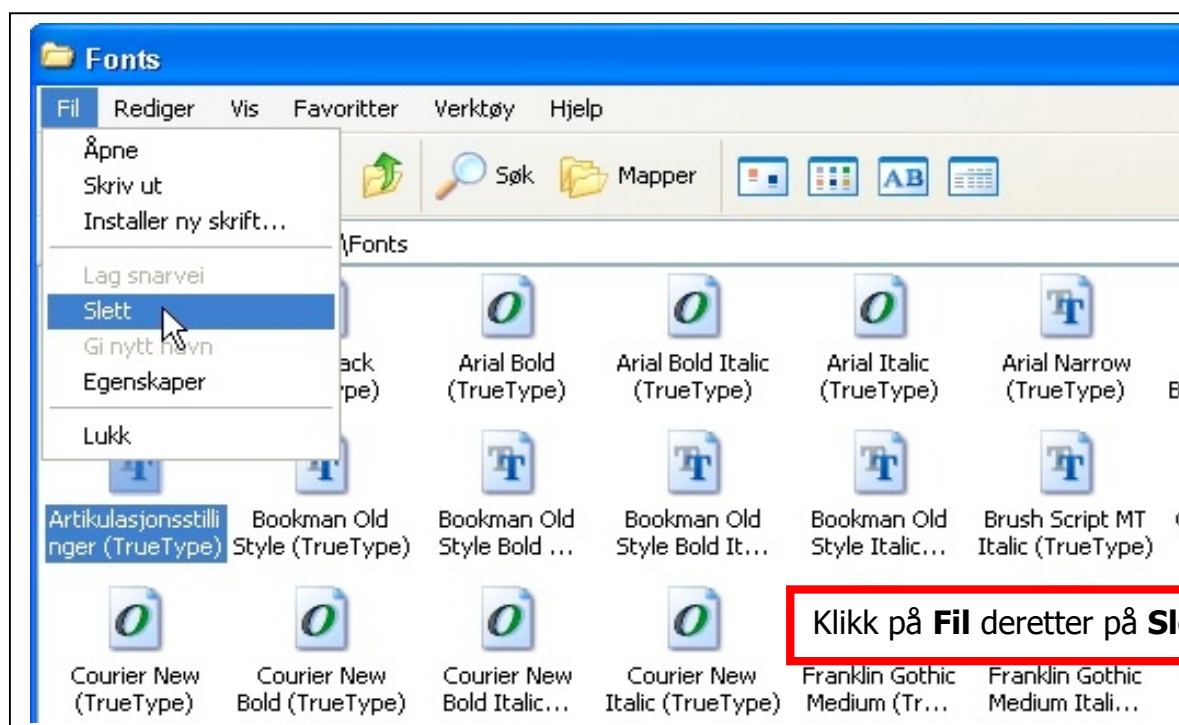
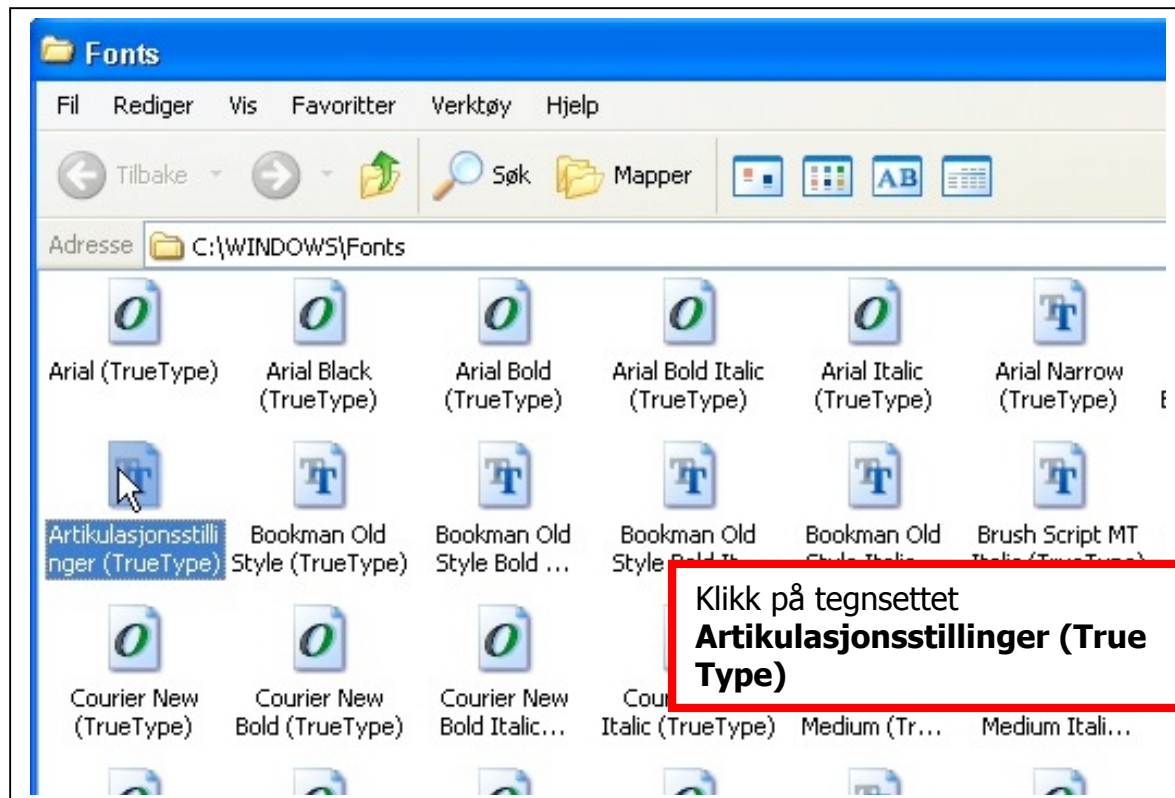
Hvis skriften Artikulasjonsstillinger finnes fra før, må den gamle versjonen fjernes før ny legges inn. Dette gjøres slik:

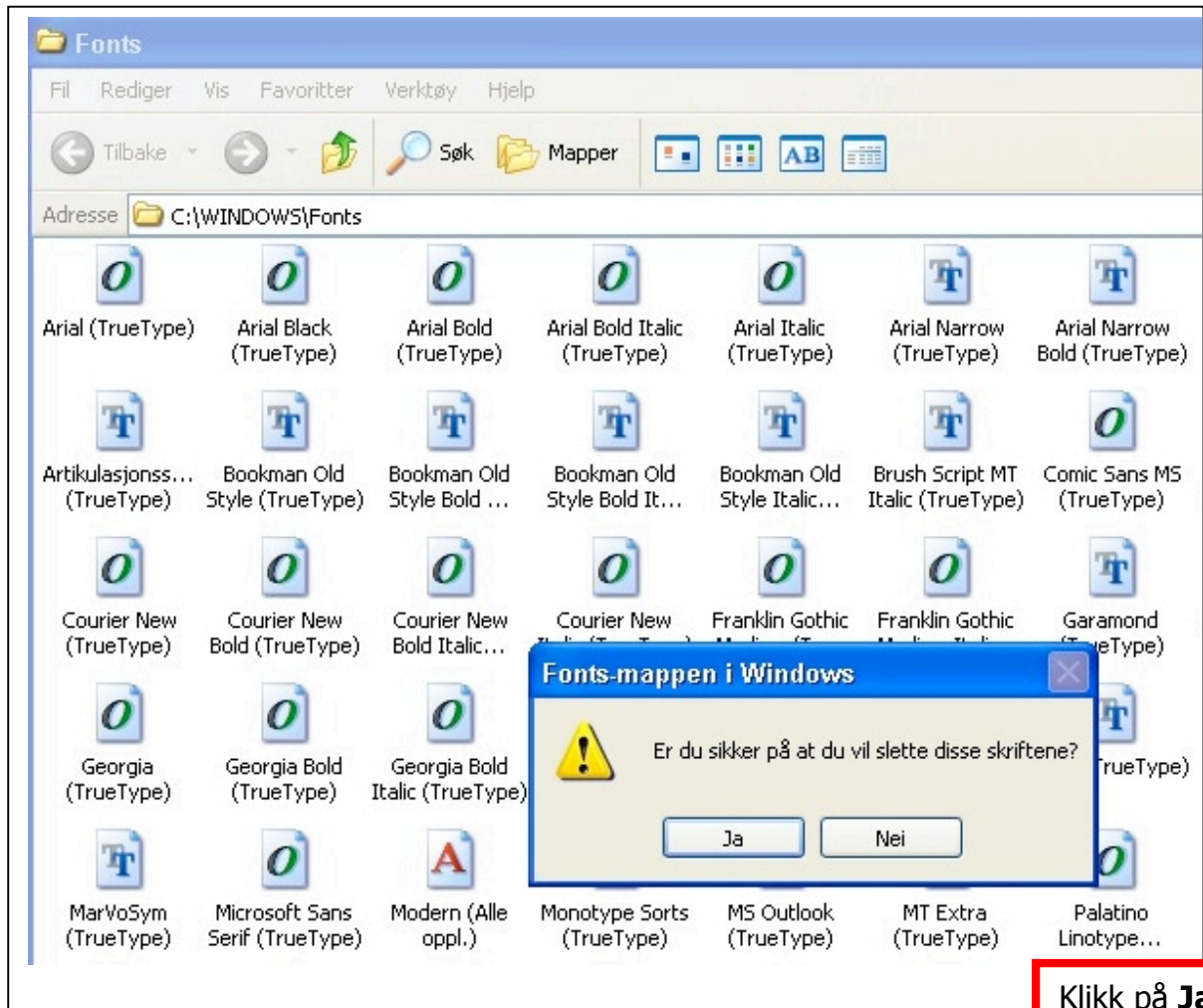


1. Klikk på **Start** og deretter på **Kjør**



2. Skriv inn nøyaktig:
%windir%\Fonts
Klikk på **OK**.





Nå kan **FontInstaller.exe** startes. Dette programmet legger inn tegnsettet **Artikulasjonsstillinger** på ny.